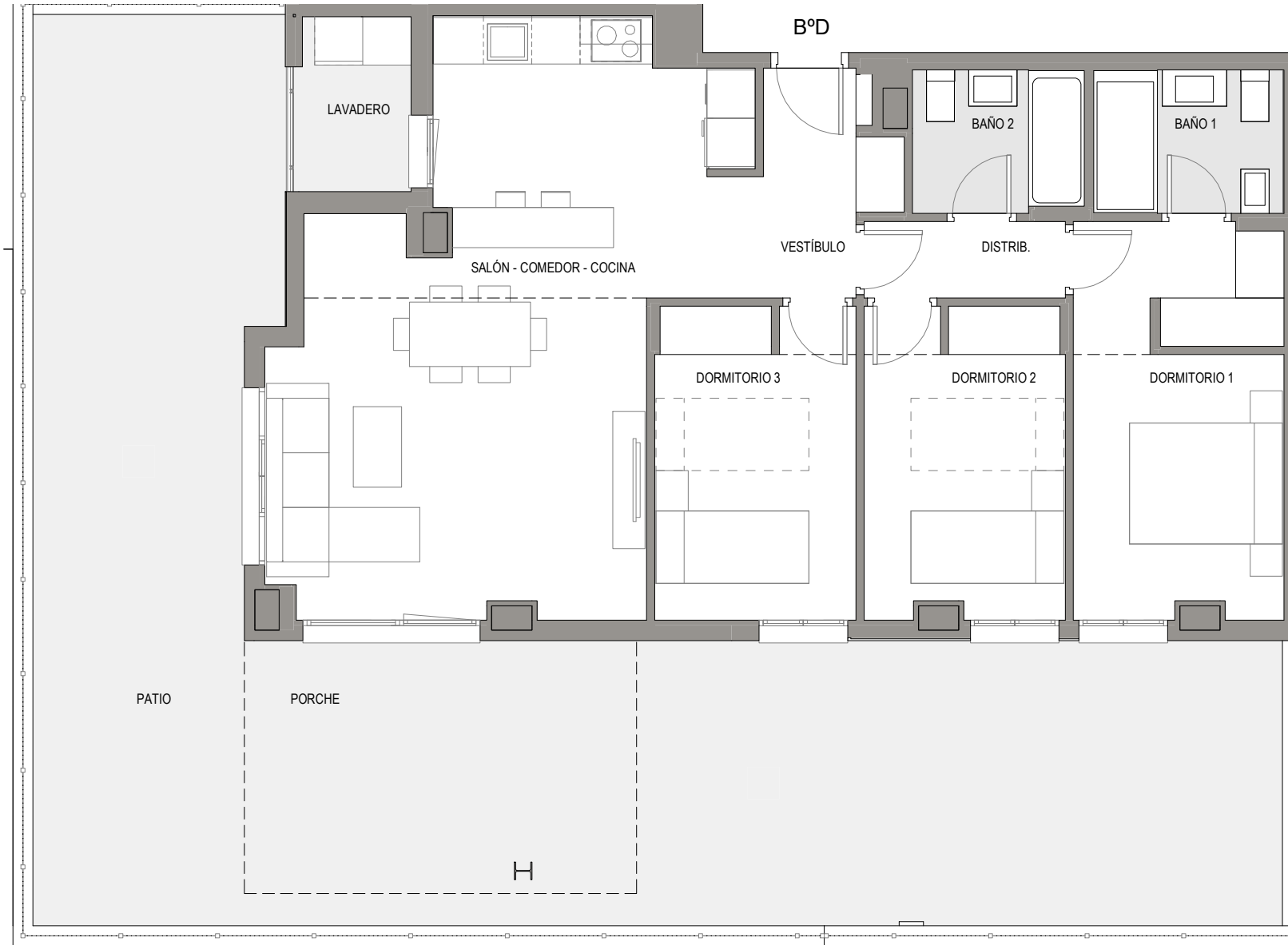


**EMPLAZAMIENTO**



**CUADRO DE SUPERFICIES ÚTILES**

|                            |                            |
|----------------------------|----------------------------|
| Vestíbulo                  | 3.88 m <sup>2</sup>        |
| Salón-Comedor-Cocina       | 33.18 m <sup>2</sup>       |
| Distribuidor               | 2.38 m <sup>2</sup>        |
| Dormitorio Principal       | 12.57 m <sup>2</sup>       |
| Dormitorio 2               | 9.54 m <sup>2</sup>        |
| Dormitorio 3               | 9.69 m <sup>2</sup>        |
| Baño Principal             | 4.14 m <sup>2</sup>        |
| Baño 2                     | 3.72 m <sup>2</sup>        |
| <b>Total Útil Interior</b> | <b>79.10 m<sup>2</sup></b> |

|                            |                            |
|----------------------------|----------------------------|
| Lavadero                   | 3.25 m <sup>2</sup>        |
| Porche                     | 15.29 m <sup>2</sup>       |
| Patio                      | 62.02 m <sup>2</sup>       |
| <b>Total Útil Exterior</b> | <b>80.56 m<sup>2</sup></b> |

|                                 |                       |
|---------------------------------|-----------------------|
| Superficie útil total           | 79.10 m <sup>2</sup>  |
| Superficie construida propia    | 92.20 m <sup>2</sup>  |
| Superficie construida con ZZCC* | 105.72 m <sup>2</sup> |

|                                |                       |
|--------------------------------|-----------------------|
| Según Decreto BOJA 218/2005    |                       |
| Superficie útil total          | 87.01 m <sup>2</sup>  |
| Superficie construida con ZZCC | 116.29 m <sup>2</sup> |

\* No se incluyen terrazas

**Vivienda 041 - Portal 3 - BºD**

La información aquí contenida puede ser modificada durante el transcurso de la ejecución de la obra por exigencias técnicas y jurídicas, sin que ello implique menoscabo en el nivel global de calidades. El mobiliario, incluido el de cocina, se refleja a efectos meramente decorativos, sin que se incluya en la oferta. Los peldaños de acceso a la vivienda y salidas a patios, puede alterarse en función de la rasante de las calles y corresponde a la D.F. fijar el criterio.

